

# Eurobib<sup>®</sup>

WE ARE LIBRARY PEOPLE<sup>®</sup>

direct



Nyheder 2017

Alt hvad dit bibliotek har brug for!

[www.eurobib.dk](http://www.eurobib.dk)

# NYHEDER DU IKKE VIL GÅ GLIP AF

Med fokus på de yngre brugere

I årets nyhedskatalog finder du mange løsninger til de yngre brugeres udvikling. En selvfølge med tanke på at biblioteker og læringsmiljøer ændrer sig hele tiden. Hele børnenes verden handler om udvikling. Det stiller krav til læringsmiljøerne og deres indretning. Hos Eurobib Direct imødekommer vi disse behov med løsninger, som er fleksible, mobile og med gennemarbejdede konstruktioner. Bæredygtige og robuste materialer, der både kan tåle hård behandling og opfylde miljøkravene er også en selvfølge.

Se f.eks. Cubik, hvor du kan opbygge rum i rummet til praktiske, kreative udfoldelser med nysgerrigheden i

fokus, og du kan skabe koncepter som My library too, My theater too & My art gallery too ved at tilføje moduler til Cubik. Vi taler Makerspace for de yngste børn. Alt er baseret på dine egne materialer, så du hurtigt og nemt kan komme i gang.

I år har Leopold, Elna og Elof fået selskab på savannen. Her finder du alle deres nye venner i den meget roste Wildlife-kollektion.

Lad dig inspirere af vores nyhedskatalog eller vores hjemmeside allerede i dag.

Vi giver dig råd!



## BIBLIOTEKSDESIGN

At skabe et bibliotek med sin helt egen identitet er en kunstform.

Udover sortimentet i Eurobib Directs katalog og webshop, tilbyder vi unik viden mht. rumplanlægning og indretningsdesign under varemærket BCI. Vi skaber trendsættende miljøer i en biblioteksverden under stadig forandring. Kontakt os og følg vores rejse på [www.lammhultsbiblioteksdesign.dk](http://www.lammhultsbiblioteksdesign.dk).

Hold dig opdateret med vores seneste projekter, trends, produktnyheder og indretningstips!

PART OF LAMMHULTS DESIGN GROUP



## NYTTIG INFORMATION

### SYMBOLFORKLARINGER



Værktøjssymbolet viser, at varen skal monteres. Det kan være nødvendigt at anvende standardværktøj. Monteringsvejledning medfølger eller kan downloades fra webshoppen.



Miljøsymbolet redegør kortfattet om vores miljøarbejde, materialegenskaber og miljøpåvirkning samt anden relevant information.



Infosymbolet angiver nyttige tips og råd, f.eks. om pleje eller andre ting, du bør være opmærksom på. Vi giver dig råd!



Leveringstidssymbolet viser varens leveringstid (i uger), dvs. 2-4 uger. Varer uden dette symbol er ofte på lager og leveres med det samme. Hvis du bestiller en lagervare inden kl. 12.00, ekspederes din bestilling sædvanligvis samme dag. Husk derfor at se i kataloget eller i webshoppen, hvad der gælder for den ønskede vare.

### PRISER

Alle angivne priser er ekskl. moms og fragt (fri fragt fra 1.000,-). Alle ordrer bliver pålagt et miljøgebyr på 1,25%.

### FORBEHOLD FOR ÆNDRINGER

Lammhults Biblioteksdesign A/S forbeholder sig ret til uden forudgående varsel at ændre betingelserne i katalog, udførelse, specifikation og pris.

Vi tager også forbehold for eventuelle trykfejl. Eventuelle opdateringer eller rettelser offentliggøres i webshoppen, [www.eurobib.dk](http://www.eurobib.dk).

### BETINGELSER & GARANTIER

Vores Salgs- & leveringsbetingelser finder du sidst i hovedkataloget og i netbutikken. Vi yder 2 års produktgaranti på materiale- og produktionsfejl.

### KONTAKTOPLYSNINGER

Eurobib Direct & Lammhults Biblioteksdesign A/S  
Dalbækvej 1  
6670 Holsted  
Tlf: 76 78 26 11  
E-mail: [bci@bci.dk](mailto:bci@bci.dk)  
[www.eurobib.dk](http://www.eurobib.dk)

### KUNDESERVICE

Kan kontaktes mandag-fredag fra kl. 08.00 - 16.00  
Webshoppen har åbent 24 timer i døgnet!

Eurobib Direct er et varemærke som ejes af Lammhults Biblioteksdesign AB. Org. no: SE55603885101

Vi er certificerede iht. ISO 14001 og 9001  
Vi holder, hvad vi lover!



## Fishy

### I smult vande...

Mød Fishy, en haj til smarte funktioner. Bruges som bogstøtte, bogstativ, vægdisplay eller... ja; knagerække (eller bare som et frækt dekorativt indslag). Enkelt, minimalistisk og frækt er nogle nøgleord. Måske kan vi også få dig på krogen? Fremhæv bøger, få styr på overtøjet og meget andet. Bider du på?

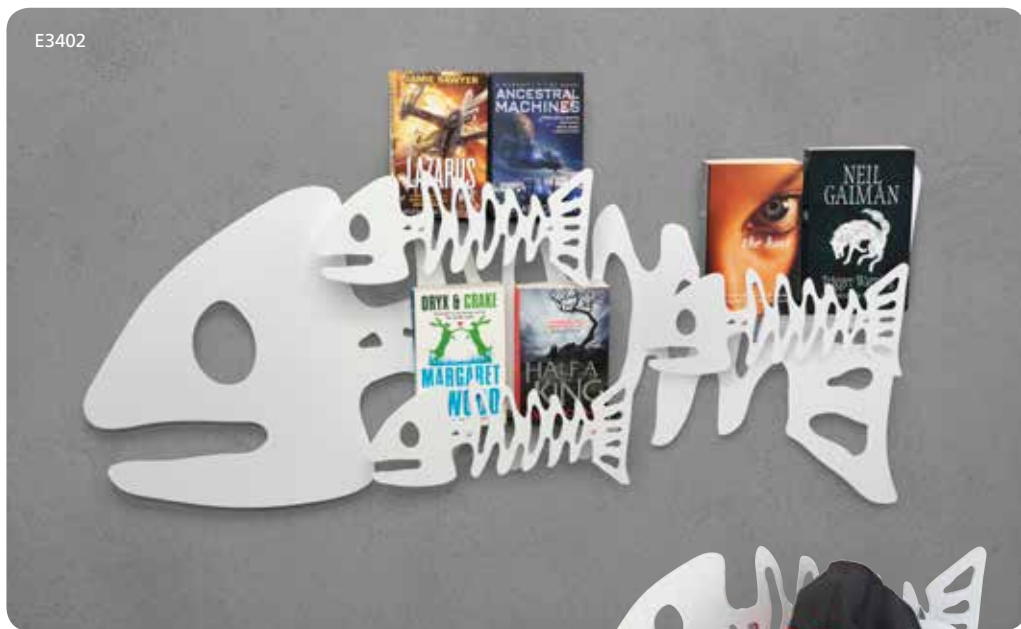
Materiale	Lakeret metal.
Design	Bjarne Hjertvik for Eurobib Direct.
Motiv	Frit baseret på en illustration af Yves Guillou.

### Vægdisplay XL

Væghængt display med stor fisk og en stime af unger (de små fisk udgør eksponeringsholderne). Frækt display til fronteksponering af f.eks. bøger inden for genrerne spænding, fantasy og gys for børn & unge.

Kapacitet	To normalbøger per holder, dvs. 6 bøger.
Format	B1160 x D90 x H395 mm Hyldelængde: 280 mm/holder. Eksponeringsdybde: 52 mm
Andet	Nøglehulsbeslag.

E3402 1.915,-



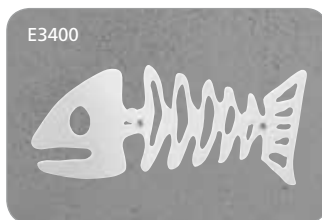
E3399

### Stumtjener

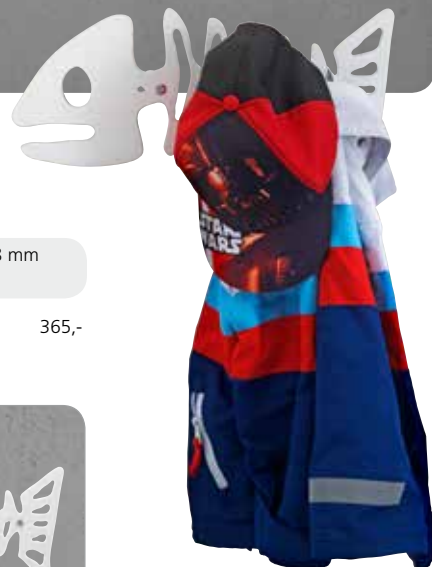
Både funktionel og dekorativ.

Format	B388 x D50 x H168 mm
Andet	Nøglehulsbeslag.

E3400 365,-



E3400



E3400



E3399

### Bogstøtte

Gedigen bogstøtte. Ideel til bøger i større formater.

Format	B152 x D168 x H262 mm
--------	-----------------------

E3399 245,-

### Bogdisplay

Bogdisplay til fronteksponering af bøger. Generøs eksponeringsdybde.

Format	B168 x D125 x H262 mm Eksponeringsdybde: 60 mm
--------	---

E3398 255,-

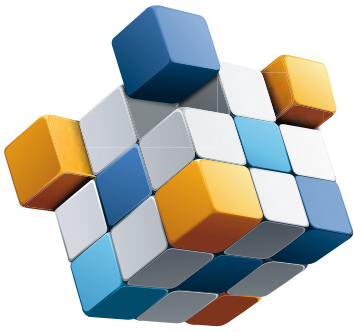


E3398

### Vigtig information!

Montagebeslag til væg medfølger ikke, eftersom forskellige vægmateriale kræver forskellige typer af beslag. Brug et montagebeslag, som passer til væggene i dit miljø. Kontakt din lokale forhandler for råd om egnede beslag.





# Makerspace for de yngste – nysgerrigheden i fokus

## Brug dine egne materialer for at komme i gang!

Enkelt udtrykt kan Makerspace siges at være rum til praktiske, kreative udførelser med nysgerrigheden i fokus. Med Cubik kommer du enkelt og hurtigt i gang. "Værktøjskassen" i form af billedbøger og andet bibliotekstilbehør har du selv umiddelbar adgang til. Viden og erfaring med biblioteker, børnelitteratur mv. har du og dine kolleger jo allerede. En selvfølge om noget. Mangel på plads? Knap 2 m<sup>2</sup>! Ud over læsefremmende aktiviteter kan du også skabe rum til teater og andre kunstneriske aktiviteter. Det kan næppe blive enklere at komme i gang og få erfaring med konceptet Makerspace. Aktivér de yngste deltagere, 3-7 år.

Design Bjarne Hjertvik for Eurobib Direct.



## Cubik

Cubik er et alsidigt system til opbygning af rum med scenografi ved hjælp af retlinjede rammer og vægelementer. Cubik består af et rammeværk med vægelementer i krydsfiner eller tilsvarende elementer i sort laminat med skrive-/magnetfunktion. Elementerne er udstyret med hulmønster til gennemgående skruer med knop (gribevenlige). Placér dem øverst på hver side eller begge to på samme side.

Enkel at montere og supplere!

Format	B1400 x D1400 x H1400 mm Stav: B1400 x D48 x H48 mm Vægelementer: B1304 x H592 (sider)/640 (front) + B676 x H1304 (bagstykke) mm Skranke: B1205 x D200 mm
Materiale	Stav og vægelement i UV-lakeret birkefiner og ditto plader i sort laminat med skrive-/magnetfunktion (metal under laminat).
Indhold	Rammeværk: 13 firkantede stave. Vægelementer: 4 i krydsfiner, 2 i laminat med skrive-/magnetfunktion. Indretning: plade til skranke.
Vilkår	

E76228

17.935,-



My Library Too



My Art Gallery Too



My Theater Too

## Tilbehør til Cubik

### Hjul

#### Let at flytte rundt...

Sæt med integrerede stillesko (placeres i forberede huller).

Hjul	Ø50 mm. Alle hjul kan låses.
Enhed	4 stk.

E76229

1.120,-



### Magnetsæt

#### Sæt op...

Praktisk tilbehør til opsætning af f.eks. tegninger.

Format	Ø30 mm
Enhed	5 stk.

E76230

22,-



### Pennesæt

#### Skriv ned, tegn op...

Penne i fluorescerende, vandbaserede og sletbare farver. Glimrende til både kridtavler og whiteboards. Tekst eller tegninger kan viskes ud med en fugtig klud eller en tavlesvamp.

Enhed Sæt med seks farver.

E3793

122,-



#### Ansvarsfuld skovdrift

Vores miljøpolitik skal reducere CO<sub>2</sub>-udslip, affald og energi-forbrug.

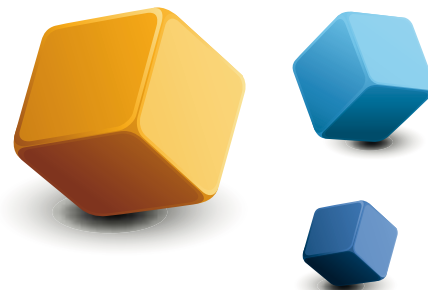
Vi arbejder for at kunne udvikle og levere miljøvenlige og miljø-godkendte produkter.

Makerspace-kollektionen er nogle af de produkter, som er omfattet af disse bestræbelser. Produkterne er fremstillet af træ fra bæredygtig skovdrift.



# My Library Too

## – opbyg læsefremmende rum



### Bibliotekskiosken

Cubik som rum til leg, inspiration og læring f.eks. som her i form af en "bibliotekskiosk".

Lystfyldt læring for de yngste; forstå, fortolk og formidl indtrykket af såvel bøger som bibliotek.

Tænk at kunne øge udlånet af bøger ved hjælp af børnene selv! Er det ikke fantastisk?

Selvfølgelig kan Cubik, præcis lige som rigtige biblioteker, fås med indretning. Skranken indgår, men kan også suppleres af hylde med lister i forkanten til fronteksponering af pege- og billedbøger samt praktiske opbevaringskrybber.



*Skrive-Imagnettavlerne sikrer, at børn kan formidle deres egne oplevelser af og indtryk fra bogernes verden; skriv, tegn eller ophæng tegninger og meget andet.*

E76228 + E76229 + E76237

E76231

### Tilbehør til bibliotekskiosken

### Cubik hyldesæt

Udstil og opbevar billedbøger...

Smarte hylde og krybber til unge bibliotekarere.

Hylde og krybber fås i to forskellige bredder, så de passer til det bageste vægelements inder- og yderside.



Format Hylde (inderside/yderside):  
B578 x D66 mm/  
B674 x D66 mm  
Krybbe (inderside/yderside):  
B578 x D184 x H335 mm/  
B674 x D184 x H335 mm

Materiale UV-lakeret birkefiner.

Indhold 6 hylde og 2 krybber.

Vilkår

E76237

4.235,-

### Lewis

Kørelæde for de yngste...

Flot bogvogn i birkefiner med to faste hylde med forkantliste til fronteksponering af f.eks. billedbøger.

De integrerede håndtag giver et godt greb for såvel yngre som ældre børn (3-7 år). Leveres færdigmonteret.

Kapacitet Ca. 55 billedbøger.  
Format B470 x D438 x H790 mm  
Hyldeybde: 145 mm ekskl. forkant  
Hyldehøjde: 440 mm  
Materiale UV-lakeret birkefiner.  
Hjul Ø50 mm



E76231

2.175,-

# My Art Gallery Too

## – kunstneratelieret



E76236

### Supplerende moduler...

Har du købt Cubik, kan du nemt bestille supplerende moduler til understøttelse af forskellige kreative udfoldelser. Hvad siger du til et lille kunstneratelier? Det er da smart?

Hyder og krybber (se side 5) kan du selvfølgelig fylde op med bøger om f.eks. kunst. På den måde skaber du inspiration!



E76232 + E76233

## Alt hvad du behøver til kunstneratelieret

### Flip-over blok

Tegne- og malepapir i stort format. Noget som de unge kunstnere kan tage med sig hjem; hvis de ikke vil skabe direkte på pladen med skrive- og magnetfunktion.

Format B600 x H840 mm  
Enhed 50 ark/blok.

E76233

89,-



E76232

### Michelangelo

#### Staffeli til unge kunstnere...

Fritstående, dobbeltsidet staffeli på hjul, hvor op til fire børn kan skabe samtidigt. Skråtstillet maleflade i lakeret skoletavlelak, holder til flip-over blok samt praktisk hylder til frasætning af alle de ting, som er nødvendige at have ved hånden såsom kridt, pensler og farver. Dertil kommer rigelig opbevaringsplads til kunstnermaterialer. Riffede gummimåtter medfølger (hylder og opbevaringsplads).

Format B1348 x D652 x H1304 mm  
Maleareal: B1304 x H850 mm  
Materiale Stativ og hylder i UV-lakeret birkefiner med ditto plade i sort skoletavlelak.  
Hjul Ø50 mm. Alle hjul kan låses.  
Vilkår

E76232

9.415,-

### Praktisk opbevaring

Se også på vores praktiske opbevaringsbokse, E2938-E2940. De er meget velegnede til opbevaringsrummet, f.eks. én på hver side. Ønskes låg til opbevaringsboksen, se E2941.



# My Theater Too

## – teaterhuset

### Teaterhuset...

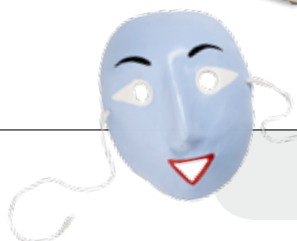
Scenen, skuespillerne og publikum er på plads. Forestillingen kan begynde. At stå på scenen er en sjov måde at afprøve og træne forskellige roller på, hvad enten vi taler om fortælling, sang og musikforeførelse eller leg i form af Gæt & Grimasser. Lad børnene lege og få afløb for deres fantasi ved at træne såvel sanser som hele kroppen. En flot scene på knap 3,4 m<sup>2</sup>.



E76234



E76236



### Alt hvad du behøver til teaterhuset



E76234

### Garbo

#### Robuste scenemoduler...

Garbo er en scene bestående af fire robuste moduler og trappe i birkefiner; lette at tage frem og stille væk takket være de integrerede bærehåndtag. Oversiderne af modulerne i strukturlak; friktionsflade som giver godt fodfæste. Naturligvis med en smart beslagløsning, så modulerne ikke glider fra hinanden under forestillingen. Stillesko medfølger.

Format	(B x D x H mm) Moduler: 1304 x 652 x 326 Trappe: 652 x 652 x 326
Materiale	UV-lakeret birkefiner med top i strukturlak.
Indhold	Fire rektangulære moduler og en scenetrappe.
Vilkår	

E76236

12.065,-



E76236



E76236



### Mood mask

#### Hold masken...

At holde masken kan være nok så vanskeligt for unge skuespillere på scenen. Vi har løsningen! Hvad siger du til et sæt udtrykfulde og farveglade ansigtsmasker? Et smart alternativ til ansigtsfarve; intet griseri på tøjet (eller i bøjerne for den sags skyld). Giver mulighed for hurtige rolleskift. Passer til børn over 6 år.

Format	B200 x D100 x H250 mm
Materiale	Papmaché, bånd af polyester.
Andet	Maskerne fastgøres bagtil med bånd.
Enhed	6 stk.
Design	Hay.

E76238

254,-

### Harlequin

#### Udklædningsvogn på hjul ...

Flot udklædningsvogn på hjul til de yngste, som de kan vælge udklædningsstøj og andre rekvisitter fra. Udstyret med spejle på endesiderne, knager til tøj og hylder til hatte, masker og sko. Skohylden forned er forsynet med en gummimatte.

Format	B1348 x D652 x H1304 mm
Materiale	Spejle: B1304 x H850 mm UV-lakeret birkefiner med spejle i sikkerhedsglas.
Hjul	Ø50 mm. Alle hjul kan låses.
Vilkår	

E76234

4.870,-



E76236



## Wildlife

Nu har Leopold, Elna og Elof fået selskab på savannen. Mød alle deres nye venner.

Vi har anstrengt os til det yderste for at udvikle en kollektion af børnemøbler specielt udformet til biblioteker og andre læringsmiljøer. Børnemøbler hvor legende form, finurlige funktioner, solid konstruktion og gode materialevalg forenes med omsorg for såvel brugerne som miljøet.

Materiale Laminat af birkefiner.  
Design Louise Hederström og Dan Jonsson for Eurobib Direct.

Vilkår 



E7658

## Gordon

**Billedbøger man kan flokkes omkring...**

Gorillaen Gordon vil også holde forstyrrende voksne på afstand, så børnene selv kan blade i billedbøgerne. En sej billedbogskrybbe med to rum, aftagelige rumdelere (valgfrit) og indlæg i form af riflede gummimåtter. Stillesko medfølger.

Kapacitet Ca. 120-140 billedbøger.  
Format (B x D x H mm)  
Gavle: 1018 x 736 x 904  
Krybber, 4 fag:  
317 x 350 x 170/fag  
(indvendige mål).

E7658

4.275,-



E7658

## Dilly

**Billedbøger i længden...**

Dilly er en meget læselysten krokodille, som sluger det meste, når det gælder læsning.

En sej billedbogskrybbe i længden med tre fag (bladres fra samme side), to aftagelige rumdelere (valgfrit) samt displayhylde med forkantliste i form af en tunge. Indlæg i form af riflede gummimåtter og stillesko medfølger.

Kapacitet Ca. 65-80 billedbøger.  
Format (B x D x H mm)  
Gavle: 1548 x 354 x 358  
Krybber, 3 fag:  
240 x 318 x 170/fag  
(indvendige mål).  
Displayhylde: 318 x 301

E7659

4.645,-



E7659



E7659





## Doris

### Vis billedbøger frem...

Doris er en dromedar, der er læsset med fortællinger fra alle verdenshjørner. Tålmodigt lægger hun sig ned på alle fire, så man kan plukke bøger fra begge sider. (Hun slukker gerne sin tørst med fortællinger fra Tusind og En Nat). Doris er ideel til fronteksponering af billedbøger. Her med to hylder med forkantliste på hver side (valgfri placering) med indlæg i form af riflede gummimåtter. Stillesko medfølger.

Kapacitet: Ca. 120-140 billedbøger.  
 Format: (B x D x H mm)  
 Gavle: 776 x 1006 x 989  
 Hyldebredde: 740  
 Hyldebyde: 138 ekskl. forkantliste.

E7661 7.500,-



E7661



E7661

### Den kloge ugle giver råd!

Brug eventuelt møbelvoks til at behandle kanterne. Det beskytter kanterne bedre mod snavs og giver dem en flot finish. Påfør et tyndt lag voks med en klud og polér kanterne. Kontakt din lokale farvehandler for valg af en passende møbelvoks.



E7659

### En dag i Sahara...

Du kan også skabe lidt ørkenstemning ved hjælp af stumtjeneren Lapsus (E23541-43) i form af ørknens typiske kaktus. En stumtjener, der stikker ud og gør det muligt for både børn og "forstyrrende" voksne at hænge deres overtøj, før de møder Doris.



E23541-43



### Ansvarsfuld skovdrift

Vores miljøpolitik skal reducere CO<sub>2</sub>-udslip, affald og energiforbrug. Vi arbejder for at kunne udvikle og levere miljøvenlige og miljøgodkendte produkter.

Kollektionen Wildlife er nogle af de produkter, som vil blive omfattet af disse bestræbelser. Kollektionen er fremstillet af træ fra bæredygtig skovdrift.



De figurative elementer med bløde former er fremstillet med omsorg for børnenes sikkerhed - ingen skarpe kanter. Formerne giver endvidere de mindste mulighed for at finde naturlige støttepunkter at holde fast i, mens de bladrer i pege- og billedbøger.



E7655

E7654



E7654



Valgfri placering af hylder på snabelen.

## Elna

### Til billedbøger...

Mød elefanten Elna. Hun elsker at omgås børn og vil gerne fodres med bøger (det er tilladt). Bøger som hun også generøst deler med andre. Elna har sine egne helt specielle rum, som børn kan udforske eller krybe ind under. Og selvfølgelig er der plads til mange bøger.

### Gavle

Figursavede og udfræsede plader med indvendige konsoller til montering af hylder, krybber og/eller læseplads. Stillesko medfølger.

Format B780 x D1528 x H1328 mm

### Hylder & krybber

Afhængigt af bogformat kan Elnas snabel udstyres med op til fire hylder med forkantliste til fronteksponering (valgfri placering). Elna er endvidere udstyret med en opbevaringshylde og to billedbogskrybber.

Alle hylder og krybber har indlæg i form af riflede gummimåtter. Krybberne er desuden udstyret med aftagelige rumdelere (valgfrit).

Kapacitet Hyld (4 stk.):  
ca. 100 fronteksponerede billedbøger.  
Opbevaringshylde (1 stk.):  
ca. 70-80 billedbøger.  
Krybbe (2 stk.):  
ca. 200-240 billedbøger.  
Samlet kapacitet:  
ca. 380-420 billedbøger.

Format (B x D x H mm)  
Snabel:  
740 x 156 x 1100  
Eksponeringsdybde hylde:  
140 ekskl. forkantliste.  
Opbevaringshylde:  
700 x 334 x 170 (bagtil)  
Krybbe:  
700 x 350 x 170 (fortil)

E7654

13.889,-



Wildlife-kollektionen er produceret af træ fra bæredygtigt skovbrug og designet i vores helt specielle Plus-design. Plus-design er lavet af laminat på plywood med synlige krydsfinérkanter. Med andre ord: Modstandsdygtig over for stød og ridser samtidig med at materialet bliver ved med at se ud som nyt, også i krævende miljøer.



## Elna & Elof

Til billedbøger eller som læseplads...  
Mød elefanten Elof. Han går i sin mors fodspor. Elof fås som ren billedbogs-krybbe eller med læseplads, hvor børn kan slå sig ned og læse bøger, se E7656.

### Gavle

Figursavede og udfræsedede plader med indvendige konsoller til montering af hylder, krybber og/eller læseplads. Stillesko medfølger.

Format B780 x D1208 x H1000 mm  
Læseplads  
Bordplade: B700 x D318 mm  
Læsehøjde: 500 mm  
Sæde: B700 x 318D mm  
Siddehøjde: 320 mm

Kapacitet Hylde (3 stk.):  
ca. 70 fronteksponerede billedbøger.  
Krybber (2 stk.):  
ca. 200-240 billedbøger.  
Samlet kapacitet, Elof med krybber:  
ca. 270-310 billedbøger.  
Samlet kapacitet, Elof med læseplads:  
ca. 70 billedbøger.  
Format (B x D x H mm)  
Hylde:  
740 x 156 x 823  
Eksponeringsdybde hylde:  
140 ekskl. forkantliste.  
Krybber:  
700 x 350 x 170 (fortil)

E7655 Elof 8.841,-  
E7656 Elof med læseplads 8.841,-



E7656

E7655

### Hylder & krybber

Afhængigt af bogformat kan Elofs snabel udstyres med op til tre hylder med forkantliste til fronteksponering (valgfri placering).

Elof er endvidere udstyret med to billedbogs-krybber eller en læseplads.

Alle hylder og krybber har indlæg i form af riflede gummimåtter. Krybberne er desuden udstyret med aftagelige rumdelere (valgfrit).



E7655



E7655 / E7656

## Ture

Let adgang for de yngste...

Små børn, små problemer plejer man at sige. Skildpadden Ture har gjort det til sin opgave at lade de yngste komme til og blade blandt billedbøgerne. Lille og meget lidt pladskrævende er Ture i en nøddeskal (hvis I forstår, hvad vi mener). En flot billedbogs-krybbe med indlæg i form af riflede gummimåtter. Stillesko medfølger.

Kapacitet Ca. 60-70 billedbøger.  
Format (B x D x H mm)  
Gavle: 386 x 602 x 325  
Krybbe: 350 x 350 x 170/fag (indvendige mål).

E7660 2.065,-

### Siddelæg

Sæt et låg på skildpadden Ture, så har du en fin lille skammel, der også kan bruges til opbevaring.

Format Siddehøjde: 292 mm

E766017



E7660

E7660 + E766017

E766017



# SATS PÅ FULDT HUS!

- med Wildlife-kollektionen kan børnene sendes på safari imellem VILDT spændende bøger



## Leopold

Du kan bladre i fred og ro...

Løven Leopold har en ansvarsfuld opgave; deraf hans lidt bistr fremtoning. Han har til formål at holde "forstyrrende" voksne væk fra læsende børn.

Leopold vil gerne have, at børnene får lov til at læse i fred og ro på deres egne betingelser.

En majestætisk billedbogskrybbe med to krybber, aftagelige rumdelere (valgfrit) samt indlæg i form af riflede gummimåtter. Stillesko medfølger.

Vidste I for øvrigt, at løven er et almindeligt forekommende symbol for letlæste bøger i bl.a. Norge og Tyskland?

Kapacitet Ca. 120-140 billedbøger.  
Format (B x D x H mm)  
Gavle: 835 x 740 x 863  
Krybber, 4 fag:  
342 x 318 x 170/fag  
(indvendige mål).

E7657

4.364,-



E7657



En dag på savannen...

Du kan nemt skabe et stykke af savannen ved hjælp af de spektakulære rumopdelere Gradient (E223544-51), der har form som store græsstrå (elefant-græs?). De bidrager til at skabe fredelige zoner for læsende børn. Her føler alle dyrene sig desuden hjemme.



Grrrr...

Mød også Leopold og hans livsledsagerske som eksponeringsholdere, se Lion & Lioness (E3394/E3395), rygsignaturetiketter (E2268) eller som skillestøtteetiketter (E2269).

Gør det nemt for de yngste brugere at finde letlæste bøger!



# I tråd med tiden

– displayløsninger med funktion såvel som udtryk



E3389



Eksponeringsholdere formet af metaltråd...

Kapacitet En eller to normalbøger.  
Materiale Lakeret metal/tråd.  
Design Bjarne Hjørtvik for Eurobib Direct.

## Peeky

Væk nysgerrigheden...

Eksponeringsholder til væggen i form af et nøglehul til fronteksponering af bøger i lidt større format.



E3396

Format B155 x D75 x H300 mm  
Eksponeringsdybde: 65 mm  
Andet Nøglehulsbeslag.

E3389 227,-

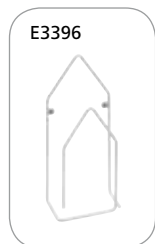
## Clippy

En rigtig bogklemme...

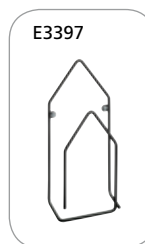
Eksponeringsholder til væggen i form af en clips til fronteksponering af bøger i lidt større format.



E3388



E3396



E3397

Format B134 x D70 x H300 mm  
Eksponeringsdybde: 65 mm  
Andet Nøglehulsbeslag.

E3396 hvid 227,-  
E3397 sort 227,-

## Bogkarrusel

Den rene snurretop!

Mobil fronteksponering med roterende kurve. Ja, vi taler om vores populære bogkarrusel. Har du begrænset plads? Så er bogkarrusellen det oplagte valg; et ikon i biblioteksverdenen!

Vælg mellem fire eller fem kurve med rigelig eksponeringsdybde, hvor hver etage rummer ca. 10 normalbøger med en højde på op til 270 mm ved siden af hinanden.

Skilteholder og hjul medfølger.

Kapacitet Bogkarrusel, lav: ca. 40 normalbøger.  
Bogkarrusel, høj: ca. 50 normalbøger.  
Format Bogkarrusel, lav: Ø700 x H1340 mm inkl. hjul  
Bogkarrusel, høj: Ø700 x H1620 mm inkl. hjul  
Eksponeringsdybde: 100 mm  
Bagkant: H100 mm  
Materiale Lakeret metal/tråd.  
Hjul Ø50 mm, hvoraf de to kan låses.  
Design BS Eurobib  
Vilkår



E36069 bogkarrusel, lav 2.993,-  
E36080 bogkarrusel, høj 3.114,-



## Spiky

Dyrk læseinteressen...

Sjovt eksponeringsstativ i form af en kaktus til fronteksponering af bøger i lidt større format.

Format B215 x D200 x H287 mm  
Eksponeringsdybde: 67 mm

E3388 255,-



Tjek lige vores webshop fyldt med inspiration...  
[www.eurobib.dk](http://www.eurobib.dk)



## Look me up

### Eksklusive magasinbokse...

Magasinbokse i akryl til eksponering og opbevaring af magasiner. Vippelåget fungerer også som eksponeringsholder til det sidste nye nummer. Kan placeres både på hylder og på væggen.

Fås til hyldebyder på henholdsvis 250 og 300 mm. Sidstnævnte på 250 mm til stående opbevaring med omslaget fremad, og sidstnævnte på 300 mm til liggende opbevaring med ryggen udad. Boks og vippelåg er fremstillet i ridsefast akryl med frosted look.

Kapacitet	Opbevaring af op til 30 magasiner (5 mm tykke).
Format	Look me up 250: B270 x D250 (ekskl. vippelåg) x H395 mm Opbevaringsdybde, stående: 165 mm Look me up 300: B315 x D300 (ekskl. vippelåg) x H395 mm Opbevaringsdybde, liggende: 235 mm Eksponeringsdybde, vippelåg: 28 mm (begge mod.).
Materiale	Akryl, PMMA.
Andet	Nøglehulsbeslag på boksens bagstykke.
Design	Eurobib Direct.

<b>Look me up 250</b>	
E50338 frosthvid	1.095,-
E50339 grøn	1.095,-
E50340 petroleumsblå	1.095,-

<b>Look me up 300</b>	
E50342 frosthvid	1.235,-
E50343 grøn	1.235,-
E50344 petroleumsblå	1.235,-

Flere farver?  
Spørg os til råds, vi hjælper dig gerne! Kig i vores webshop for yderligere information om tilgængelige farver.

E50338 / E50339 / E50340



Look me up 250



Look me up 300



Farvemuligheder

E50342 / E50343 / E50344



### Vigtig information!

Montagebeslag til væg medfølger ikke, eftersom forskellige vægmateriale kræver forskellige typer af beslag. Brug et montagebeslag, som passer til væggene i dit miljø. Kontakt din lokale forhandler for råd om egnede beslag.

**Den kloge ugle giver råd!**  
Brug forskellige kulører på boksene til at sætte farve på boghylder og vægge for at skabe trivsel eller opdele efter emne. Du bestemmer selv.



# WE ARE LIBRARY PEOPLE®

[www.eurobib.dk](http://www.eurobib.dk)

## Vi står for helheden

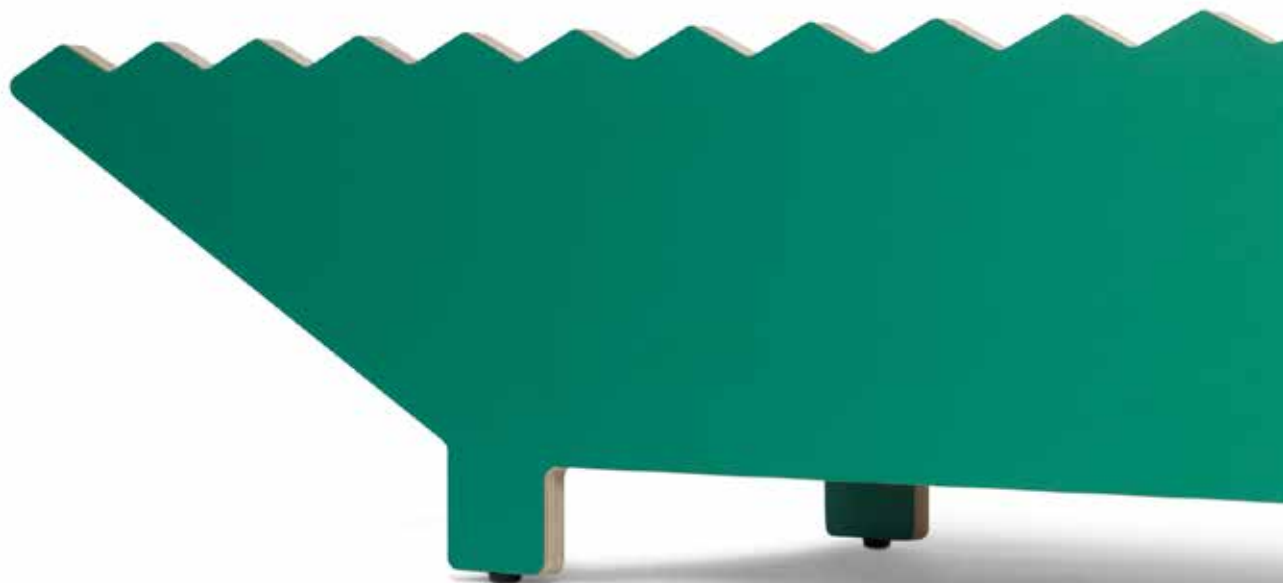
Vi leverer komplette løsninger til biblioteker og offentlige rum.

Med vores brede sortiment på mere end 1500 biblioteksrelaterede produkter, imødekommer vi de fleste behov for forbrugsartikler, eksponeringssystemer og indretningsprodukter. Du finder dem her i kataloget, og i vores webshop [eurobib.dk](http://eurobib.dk) er det hurtigt og enkelt at bestille det, dit bibliotek behøver. Her findes alt fra bogplejeprodukter og medieopbevaring til spændende børnemøbler og klassiske bogvogne.

Siden 2000 har vi tilhørt Lammhults Design Group, et anerkendt navn inden for design af møbler og indretning. Her er nogen af Skandinaviens førende designervaremærker samlet.

Gennem vores stærke netværk kan vi tilbyde helhedsløsninger på kreative, attraktive og funktionelle indretninger til biblioteker og andre offentlige rum.

Velkommen!



 **BCI** Eurobib  
direct

Lammhults Biblioteksdesign A/S  
Dalbækvej 1  
6670 Holsted

Tel: +45 76 78 26 11  
[www.eurobib.dk](http://www.eurobib.dk)  
E-mail: [bci@bci.dk](mailto:bci@bci.dk)

